

CARLO EMANUELE II

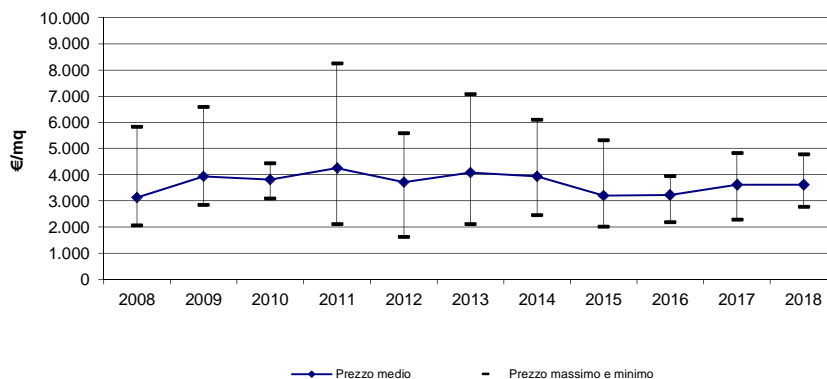


MICROZONA

2

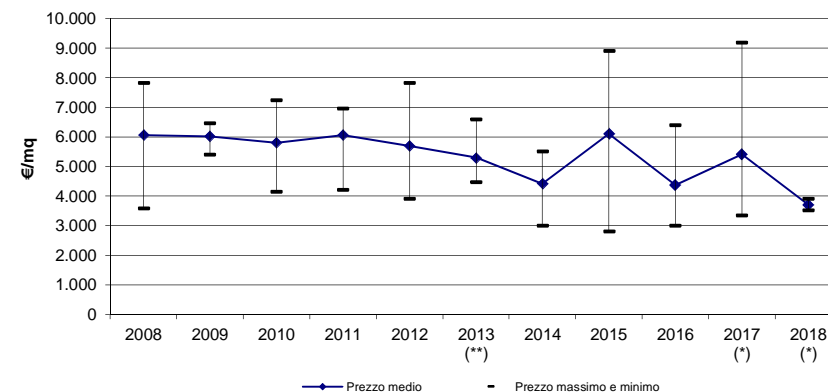
SEGMENTO RESIDENZIALE USATO

€/mq	Anno										
	2008	2009	2010	2011	2012	2013	2014	2015	2016	2017	2018
Prezzo massimo	5.818	6.583	4.429	8.235	5.571	7.059	6.100	5.308	3.929	4.815	4.771
Prezzo medio	3.123	3.945	3.808	4.265	3.724	4.085	3.943	3.210	3.217	3.620	3.620
Prezzo minimo	2.065	2.829	3.077	2.107	1.625	2.109	2.458	2.000	2.167	2.269	2.762
Deviaz. standard	891	877	363	1.331	872	1.245	957	794	536	657	713
Mediana	3.000	3.782	3.692	4.094	3.688	3.789	3.932	3.000	3.336	3.716	3.417



SEGMENTO RESIDENZIALE NUOVO/COMPLETAMENTE RISTRUTTURATO

€/mq	Anno										
	2008	2009	2010	2011	2012	2013 ^(**)	2014	2015	2016	2017 ^(*)	2018 ^(*)
Prezzo massimo	7.820	6.455	7.222	6.944	7.806	6.579	5.500	8.900	6.389	9.167	3.889
Prezzo medio	6.065	6.017	5.803	6.053	5.689	5.293	4.418	6.107	4.373	5.420	3.696
Prezzo minimo	3.580	5.400	4.136	4.200	3.894	4.457	3.000	2.800	3.000	3.344	3.502
Deviaz. standard	1.641	350	968	992	1.192	793	736	2.407	1.079	3.251	273
Mediana	6.607	6.086	6.101	6.433	5.938	5.149	4.237	5.959	4.464	3.750	3.696



(-) Dato non disponibile

In caso di rilevazione di un unico alloggio, il valore non viene riportato in quanto privo di significatività statistica.

(*) Il campione non ha una numerosità tale da raggiungere una significativa rappresentatività statistica; pertanto il grafico deve essere letto senza tenere conto del dato.

(**) Il campione presenta una numerosità statistica sufficiente a fornire una stima statistica che, tuttavia, è affetta da una incertezza non trascurabile.

I valori rappresentano l'esito di un processo, in continuo perfezionamento, di rilevazione, elaborazione e controllo qualità dei dati.

Si precisa che i valori indicati si riferiscono a prezzi di offerta e, pertanto, possono essere soggetti ad eventuali abbassamenti a seguito delle fasi di intermediazione immobiliare.