



VANCHIGLIA

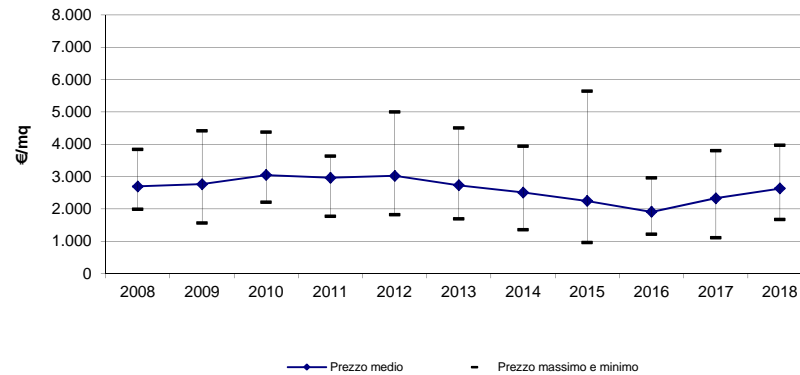


MICROZONA

7

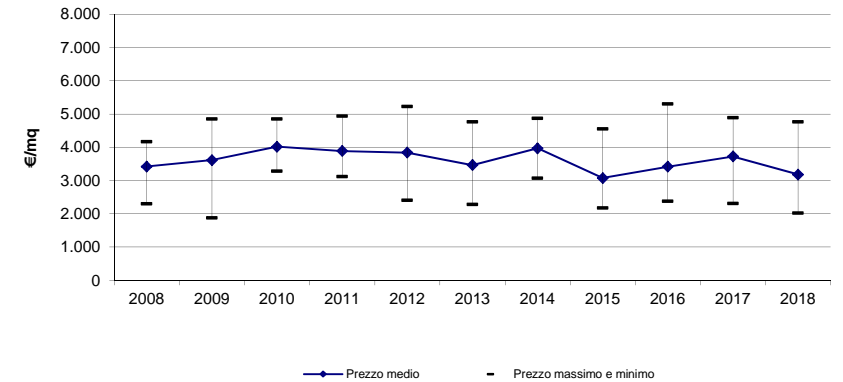
## SEGMENTO RESIDENZIALE USATO

| €/mq             | Anno  |       |       |       |       |       |       |       |       |       |       |
|------------------|-------|-------|-------|-------|-------|-------|-------|-------|-------|-------|-------|
|                  | 2008  | 2009  | 2010  | 2011  | 2012  | 2013  | 2014  | 2015  | 2016  | 2017  | 2018  |
| Prezzo massimo   | 3.833 | 4.414 | 4.375 | 3.632 | 5.000 | 4.500 | 3.933 | 5.643 | 2.952 | 3.800 | 3.966 |
| Prezzo medio     | 2.694 | 2.761 | 3.042 | 2.960 | 3.019 | 2.724 | 2.504 | 2.241 | 1.906 | 2.323 | 2.625 |
| Prezzo minimo    | 1.987 | 1.564 | 2.200 | 1.769 | 1.818 | 1.693 | 1.353 | 953   | 1.215 | 1.106 | 1.667 |
| Deviaz. standard | 499   | 706   | 744   | 563   | 909   | 622   | 796   | 952   | 551   | 782   | 686   |
| Mediana          | 2.545 | 2.650 | 2.750 | 3.000 | 3.000 | 2.709 | 2.243 | 2.133 | 1.800 | 2.287 | 2.538 |



## SEGMENTO RESIDENZIALE NUOVO/COMPLETAMENTE RISTRUTTURATO

| €/mq             | Anno  |       |       |       |       |       |       |       |       |       |       |
|------------------|-------|-------|-------|-------|-------|-------|-------|-------|-------|-------|-------|
|                  | 2008  | 2009  | 2010  | 2011  | 2012  | 2013  | 2014  | 2015  | 2016  | 2017  | 2018  |
| Prezzo massimo   | 4.167 | 4.855 | 4.855 | 4.938 | 5.227 | 4.762 | 4.874 | 4.552 | 5.300 | 4.891 | 4.766 |
| Prezzo medio     | 3.419 | 3.611 | 4.015 | 3.889 | 3.837 | 3.466 | 3.970 | 3.075 | 3.416 | 3.726 | 3.181 |
| Prezzo minimo    | 2.307 | 1.875 | 3.281 | 3.117 | 2.412 | 2.286 | 3.077 | 2.173 | 2.381 | 2.314 | 2.027 |
| Deviaz. standard | 541   | 1.001 | 549   | 466   | 815   | 908   | 530   | 637   | 955   | 759   | 769   |
| Mediana          | 3.478 | 3.848 | 4.019 | 3.871 | 3.968 | 3.585 | 4.000 | 3.063 | 3.030 | 3.847 | 2.924 |



(-) Dato non disponibile

In caso di rilevazione di un unico alloggio, il valore non viene riportato in quanto privo di significatività statistica.

(\*) Il campione non ha una numerosità tale da raggiungere una significativa rappresentatività statistica; pertanto il grafico deve essere letto senza tenere conto del dato.

(\*\*) Il campione presenta una numerosità statistica sufficiente a fornire una stima statistica che, tuttavia, è affetta da una incertezza non trascurabile.

I valori rappresentano l'esito di un processo, in continuo perfezionamento, di rilevazione, elaborazione e controllo qualità dei dati.

Si precisa che i valori indicati si riferiscono a prezzi di offerta e, pertanto, possono essere soggetti ad eventuali abbassamenti a seguito delle fasi di intermediazione immobiliare.