



DANTE

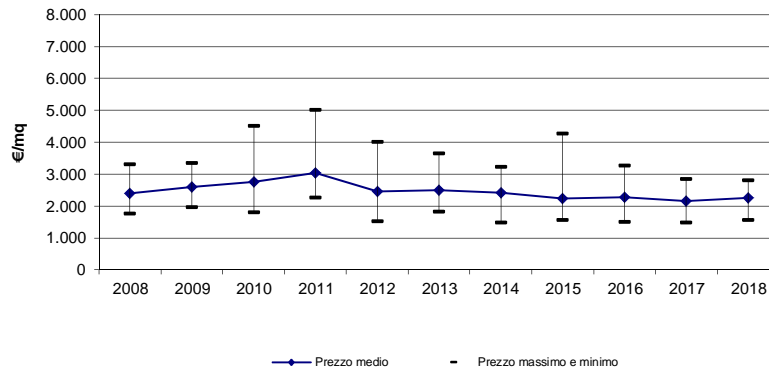


MICROZONA

11

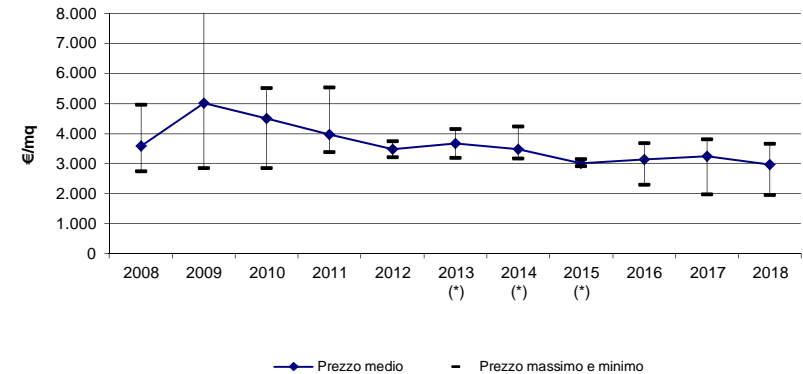
SEGMENTO RESIDENZIALE USATO

	Anno										
	2008	2009	2010	2011	2012	2013	2014	2015	2016	2017	2018
Prezzo massimo	3.294	3.333	4.500	5.000	4.000	3.650	3.214	4.267	3.267	2.833	2.800
Prezzo medio	2.391	2.596	2.762	3.030	2.458	2.498	2.419	2.228	2.275	2.151	2.248
Prezzo minimo	1.752	1.955	1.790	2.267	1.519	1.816	1.483	1.560	1.500	1.474	1.560
Deviaz. standard	379	420	772	621	608	466	523	604	519	455	322
Mediana	2.412	2.640	2.604	2.950	2.454	2.429	2.405	2.235	2.253	2.113	2.243



SEGMENTO RESIDENZIALE NUOVO/COMPLETAMENTE RISTRUTTURATO

	Anno										
	2008	2009	2010	2011	2012	2013 (*)	2014 (*)	2015 (*)	2016	2017	2018
Prezzo massimo	4.948	8.410	5.493	5.521	3.731	4.148	4.222	3.135	3.664	3.797	3.654
Prezzo medio	3.577	5.009	4.502	3.973	3.477	3.674	3.487	3.018	3.129	3.246	2.974
Prezzo minimo	2.733	2.845	2.845	3.362	3.196	3.180	3.167	2.900	2.278	1.957	1.934
Deviaz. standard	614	1.980	697	501	255	472	428	166	477	440	383
Mediana	3.426	3.962	4.589	3.913	3.551	3.684	3.342	3.018	3.315	3.362	3.094



(-) Dato non disponibile

In caso di rilevazione di un unico alloggio, il valore non viene riportato in quanto privo di significatività statistica.

(*) Il campione non ha una numerosità tale da raggiungere una significativa rappresentatività statistica; pertanto il grafico deve essere letto senza tenere conto del dato.

(**) Il campione presenta una numerosità statistica sufficiente a fornire una stima statistica che, tuttavia, è affetta da una incertezza non trascurabile.

I valori rappresentano l'esito di un processo, in continuo perfezionamento, di rilevazione, elaborazione e controllo qualità dei dati.

L'incremento dei valori nell'anno 2009, per il segmento del nuovo/completamente ristrutturato, è giustificato dalla presenza di casi con prezzi di offerta particolarmente elevati rispetto alla media.

Si precisa che i valori indicati si riferiscono a prezzi di offerta e, pertanto, possono essere soggetti ad eventuali abbassamenti a seguito delle fasi di intermediazione immobiliare.