

SAN SECONDO

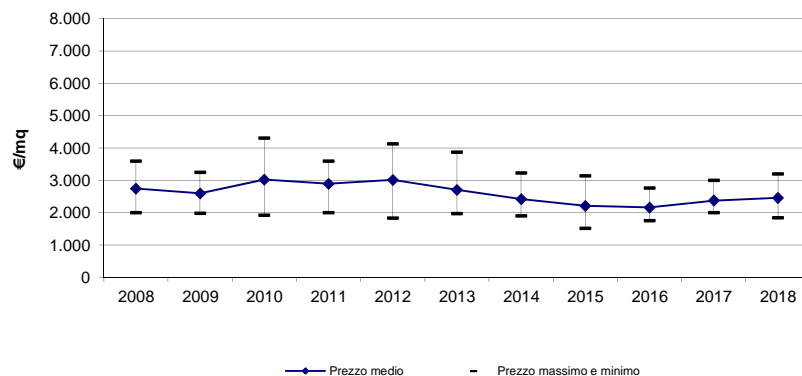


MICROZONA

12

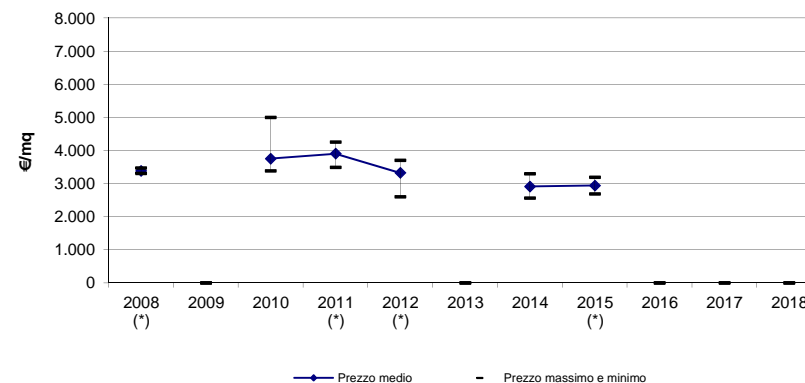
## SEGMENTO RESIDENZIALE USATO

|                  | Anno  |       |       |       |       |       |       |       |       |       |       |  |
|------------------|-------|-------|-------|-------|-------|-------|-------|-------|-------|-------|-------|--|
|                  | 2008  | 2009  | 2010  | 2011  | 2012  | 2013  | 2014  | 2015  | 2016  | 2017  | 2018  |  |
| Prezzo massimo   | 3.600 | 3.250 | 4.308 | 3.591 | 4.133 | 3.870 | 3.231 | 3.143 | 2.763 | 3.000 | 3.200 |  |
| Prezzo medio     | 2.743 | 2.599 | 3.020 | 2.893 | 3.013 | 2.707 | 2.420 | 2.213 | 2.163 | 2.374 | 2.458 |  |
| Prezzo minimo    | 2.000 | 1.983 | 1.923 | 2.000 | 1.833 | 1.971 | 1.900 | 1.514 | 1.760 | 2.000 | 1.843 |  |
| Deviaz. standard | 430   | 398   | 742   | 594   | 566   | 537   | 426   | 485   | 321   | 347   | 437   |  |
| Mediana          | 2.791 | 2.700 | 3.011 | 2.925 | 2.889 | 2.760 | 2.444 | 2.273 | 2.178 | 2.279 | 2.490 |  |



## SEGMENTO RESIDENZIALE NUOVO/COMPLETAMENTE RISTRUTTURATO

|                  | Anno     |      |       |          |          |      |       |          |      |      |      |  |
|------------------|----------|------|-------|----------|----------|------|-------|----------|------|------|------|--|
|                  | 2008 (*) | 2009 | 2010  | 2011 (*) | 2012 (*) | 2013 | 2014  | 2015 (*) | 2016 | 2017 | 2018 |  |
| Prezzo massimo   | 3.474    | -    | 5.000 | 4.258    | 3.703    | -    | 3.294 | 3.192    | -    | -    | -    |  |
| Prezzo medio     | 3.388    | -    | 3.753 | 3.902    | 3.322    | -    | 2.913 | 2.942    | -    | -    | -    |  |
| Prezzo minimo    | 3.302    | -    | 3.385 | 3.494    | 2.602    | -    | 2.566 | 2.692    | -    | -    | -    |  |
| Deviaz. standard | 121      | -    | 393   | 402      | 501      | -    | 283   | 354      | -    | -    | -    |  |
| Mediana          | 3.388    | -    | 3.654 | 3.928    | 3.492    | -    | 2.980 | 2.942    | -    | -    | -    |  |



(-) Dato non disponibile

In caso di rilevazione di un unico alloggio, il valore non viene riportato in quanto privo di significatività statistica.

(\*) Il campione non ha una numerosità tale da raggiungere una significativa rappresentatività statistica; pertanto il grafico deve essere letto senza tenere conto del dato.

(\*\*) Il campione presenta una numerosità statistica sufficiente a fornire una stima statistica che, tuttavia, è affetta da una incertezza non trascurabile.

I valori rappresentano l'esito di un processo, in continuo perfezionamento, di rilevazione, elaborazione e controllo qualità dei dati.

Si precisa che i valori indicati si riferiscono a prezzi di offerta e, pertanto, possono essere soggetti ad eventuali abbassamenti a seguito delle fasi di intermediazione immobiliare.