

MADONNA DI CAMPAGNA

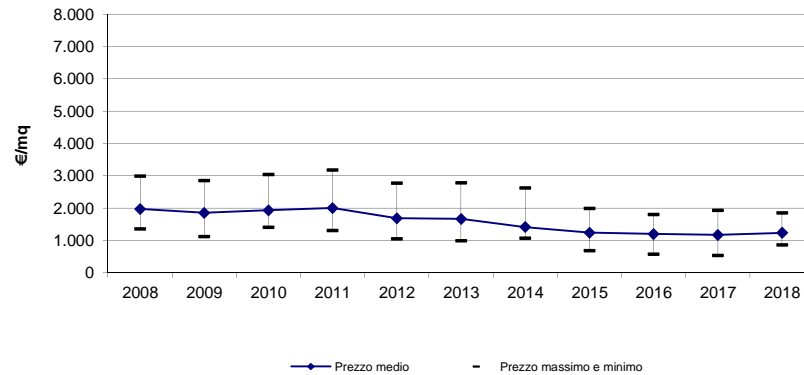


MICROZONA

35

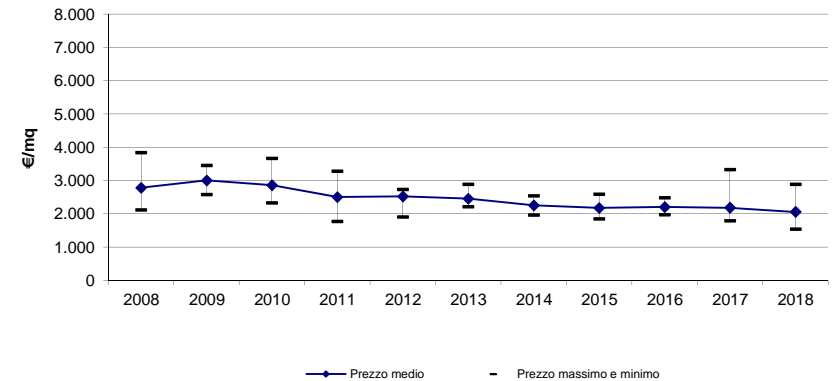
SEGMENTO RESIDENZIALE USATO

	Anno										
	2008	2009	2010	2011	2012	2013	2014	2015	2016	2017	2018
Prezzo massimo	3.000	2.857	3.043	3.188	2.778	2.790	2.632	2.000	1.813	1.941	1.855
Prezzo medio	1.982	1.857	1.941	2.009	1.695	1.675	1.419	1.247	1.203	1.177	1.241
Prezzo minimo	1.368	1.125	1.414	1.311	1.055	1.000	1.073	691	583	538	868
Deviaz. standard	331	412	434	443	459	438	350	355	313	419	256
Mediana	1.927	1.839	1.833	1.938	1.618	1.533	1.375	1.187	1.116	1.139	1.169



SEGMENTO RESIDENZIALE NUOVO/COMPLETAMENTE RISTRUTTURATO

	Anno										
	2008	2009	2010	2011	2012	2013	2014	2015	2016	2017	2018
Prezzo massimo	3.846	3.456	3.667	3.286	2.735	2.895	2.541	2.589	2.484	3.333	2.895
Prezzo medio	2.786	3.010	2.864	2.508	2.523	2.461	2.253	2.179	2.209	2.184	2.059
Prezzo minimo	2.118	2.586	2.329	1.778	1.912	2.221	1.964	1.850	1.980	1.792	1.545
Deviaz. standard	442	238	344	351	224	217	200	195	185	389	393
Mediana	2.817	2.956	2.796	2.500	2.604	2.455	2.225	2.231	2.138	2.000	2.113



(-) Dato non disponibile

In caso di rilevazione di un unico alloggio, il valore non viene riportato in quanto privo di significatività statistica.

(*) Il campione non ha una numerosità tale da raggiungere una significativa rappresentatività statistica; pertanto il grafico deve essere letto senza tenere conto del dato.

(**) Il campione presenta una numerosità statistica sufficiente a fornire una stima statistica che, tuttavia, è affetta da una incertezza non trascurabile.

I valori rappresentano l'esito di un processo, in continuo perfezionamento, di rilevazione, elaborazione e controllo qualità dei dati.

Si precisa che i valori indicati si riferiscono a prezzi di offerta e, pertanto, possono essere soggetti ad eventuali abbassamenti a seguito delle fasi di intermediazione immobiliare.