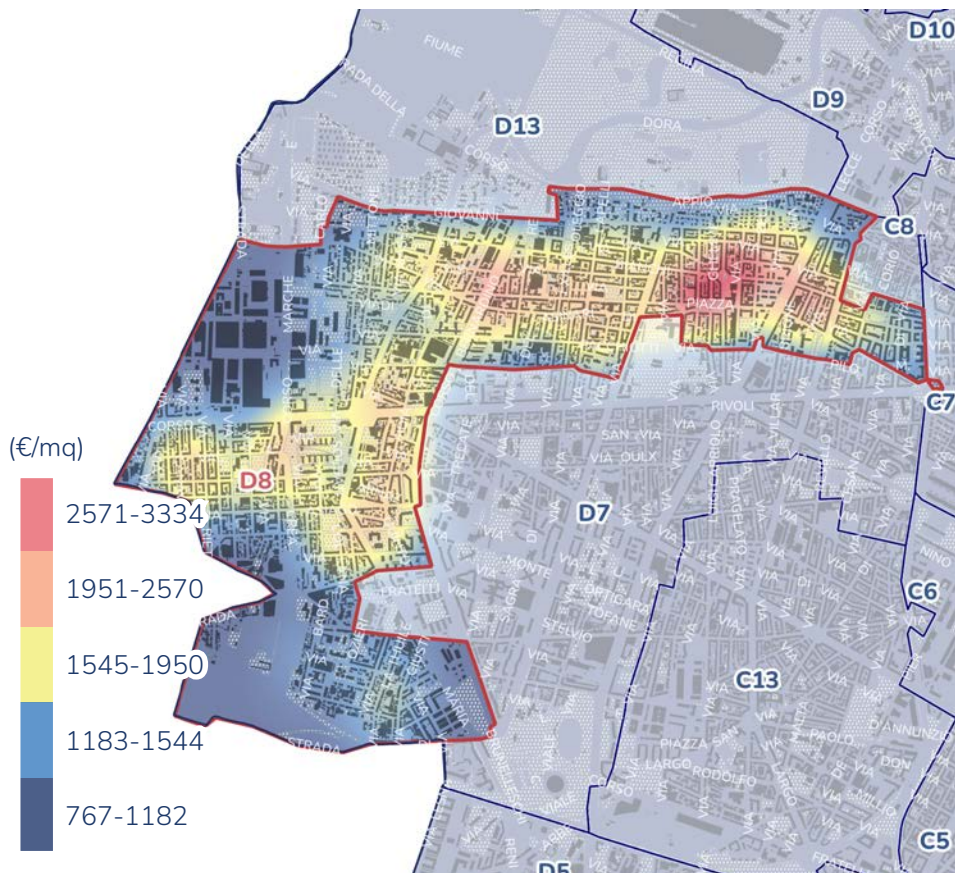


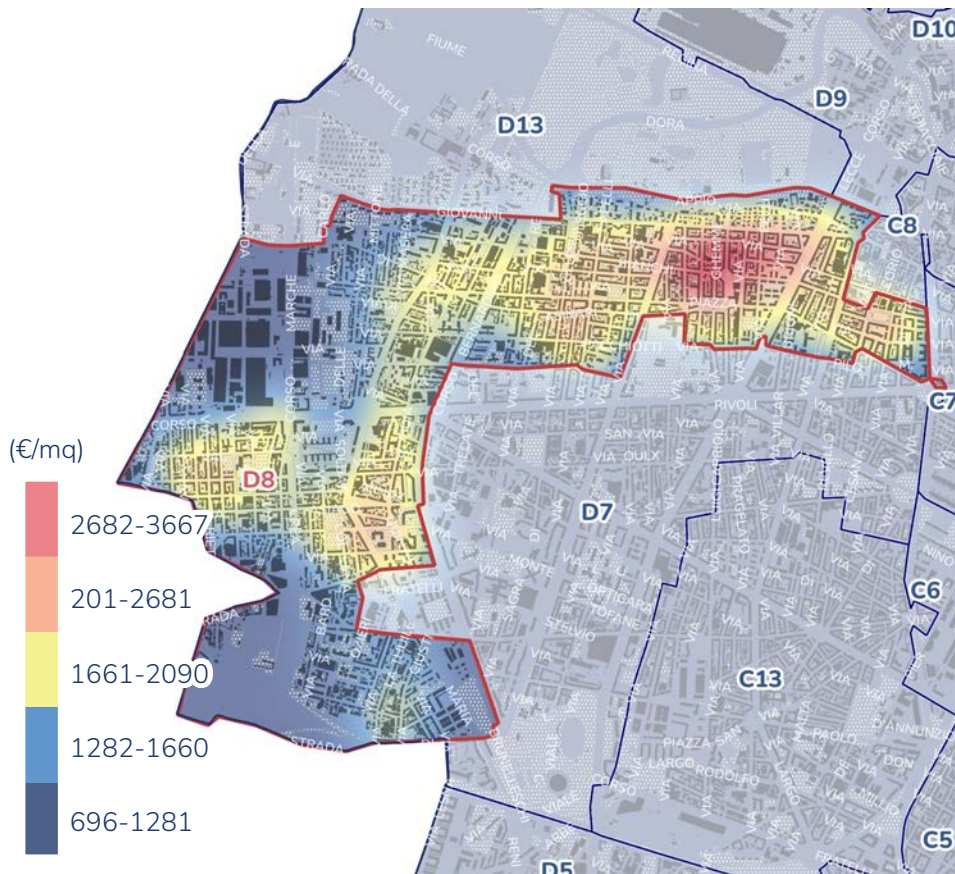
Valori di vendita al metro quadro

Fonte: OICT - Ricerche, dati Immobiliare.it, 2022



Valori di offerta al metro quadro

Fonte: OICT - Ricerche, dati Immobiliare.it, 2022



1%
DIFFERENZA
TRA VALORE
MEDIO DI
OFFERTA E DI
VENDITA

Ambito urbano di carattere ambientale con tessuto prevalentemente eterogeneo, risalente ai primi decenni del Novecento in Parella, mentre di edificazione più recente in Aeronautica. La zona ha ospitato numerose attività produttive, in prevalenza nel settore meccanico e si caratterizza per tipologie edilizie che presentano spesso i caratteri e le tracce della riconversione industriale avvenuta in anni recenti. Sono in previsione interventi per il “polo dell’Aerospazio” di corso Marche.

Statistiche descrittive (€/mq)

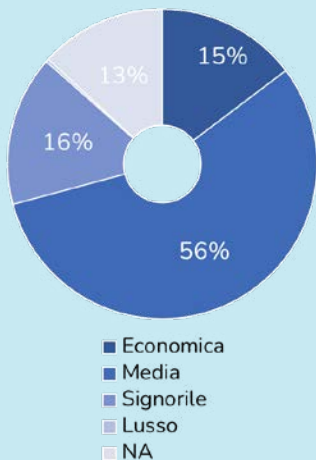
	Valore di vendita	Valore di offerta
Minimo	767	696
Medio	1600	1617
Massimo	3334	3667
Dev. St.	469	483
Mediana	1526	1540

Per approfondimenti sulla raccolta, elaborazione, analisi dei dati e interpretazione dei risultati si veda la nota metodologica.

PATRIMONIO EDILIZIO

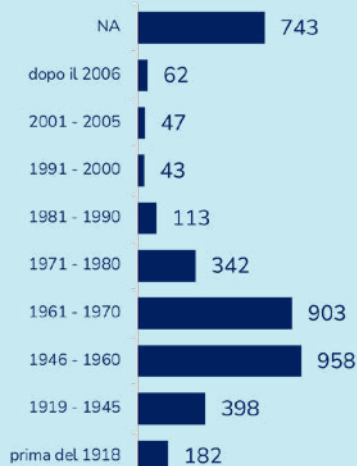
Categoria edifici

Fonte: OICT-Ricerche, dati Immobiliare.it, 2022



Epoca di costruzione edifici

Fonte: OICT-Ricerche, dati Comune di Torino e ISTAT, 2011

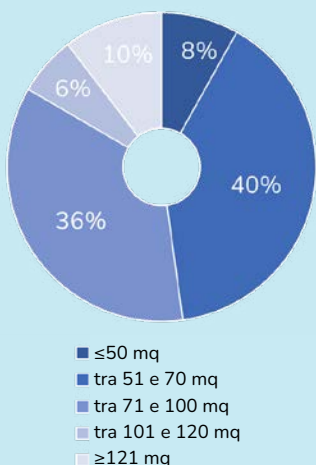


Il 59% del patrimonio edilizio è di tipo MEDIO ed è stato costruito negli gli anni 1946-60

UNITÀ ABITATIVE

Dimensione media appartamenti

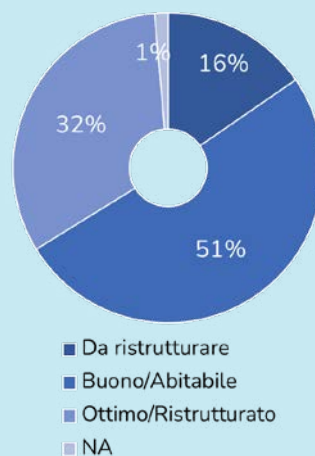
Fonte: OICT-Ricerche, dati Immobiliare.it, 2022



Il 40% degli appartamenti è di dimensione MEDIA e il 51% è in un BUONO stato di conservazione

Stato di conservazione appartamenti

Fonte: OICT-Ricerche, dati Immobiliare.it, 2022

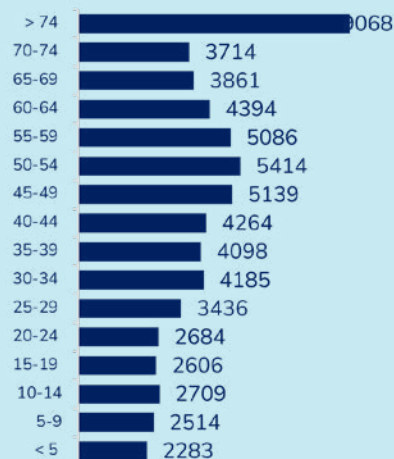


POPOLAZIONE

IL 14% DEI CITTADINI È OVER 74 ANNI. IL 38% HA UN DIPLOMA O UNA QUALIFICA PROFESSIONALE.

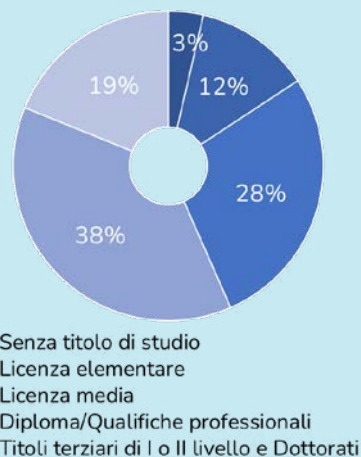
Numero abitanti per fasce d'età

Fonte: OICT-Ricerche, dati ISTAT, 2021



Livello di istruzione

Fonte: OICT-Ricerche, dati ISTAT, 2021



Per approfondimenti sulla raccolta, elaborazione, analisi dei dati e interpretazione dei risultati si veda la nota metodologica.