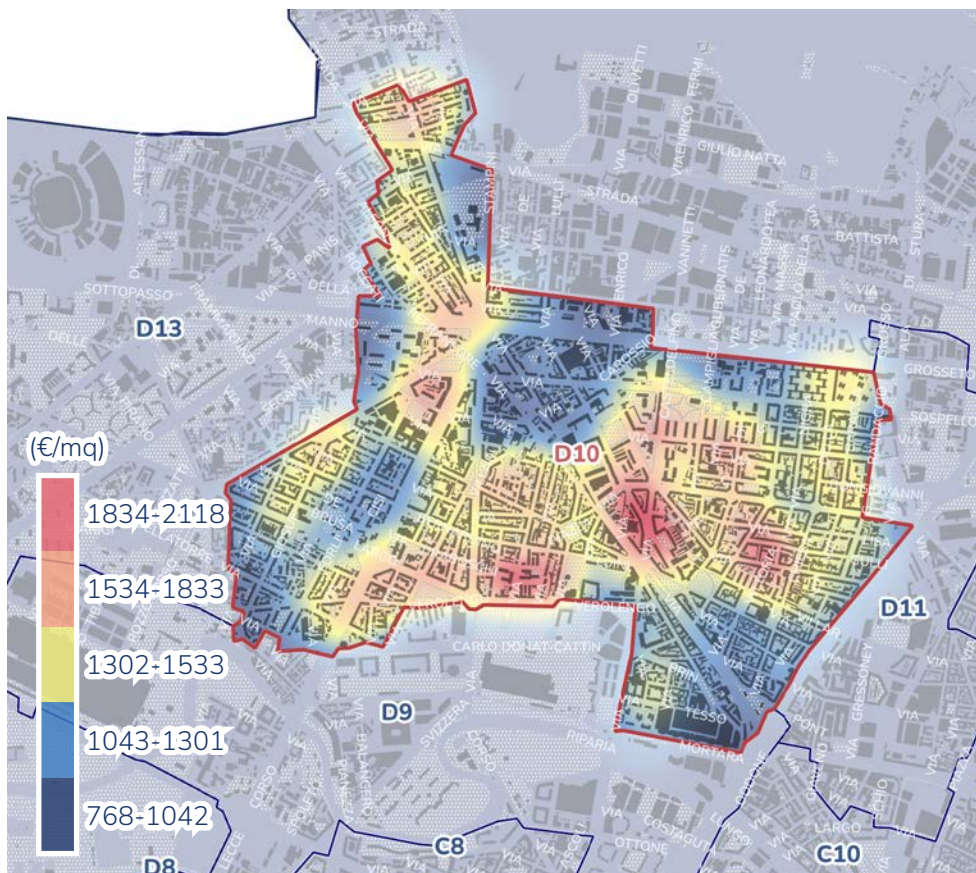


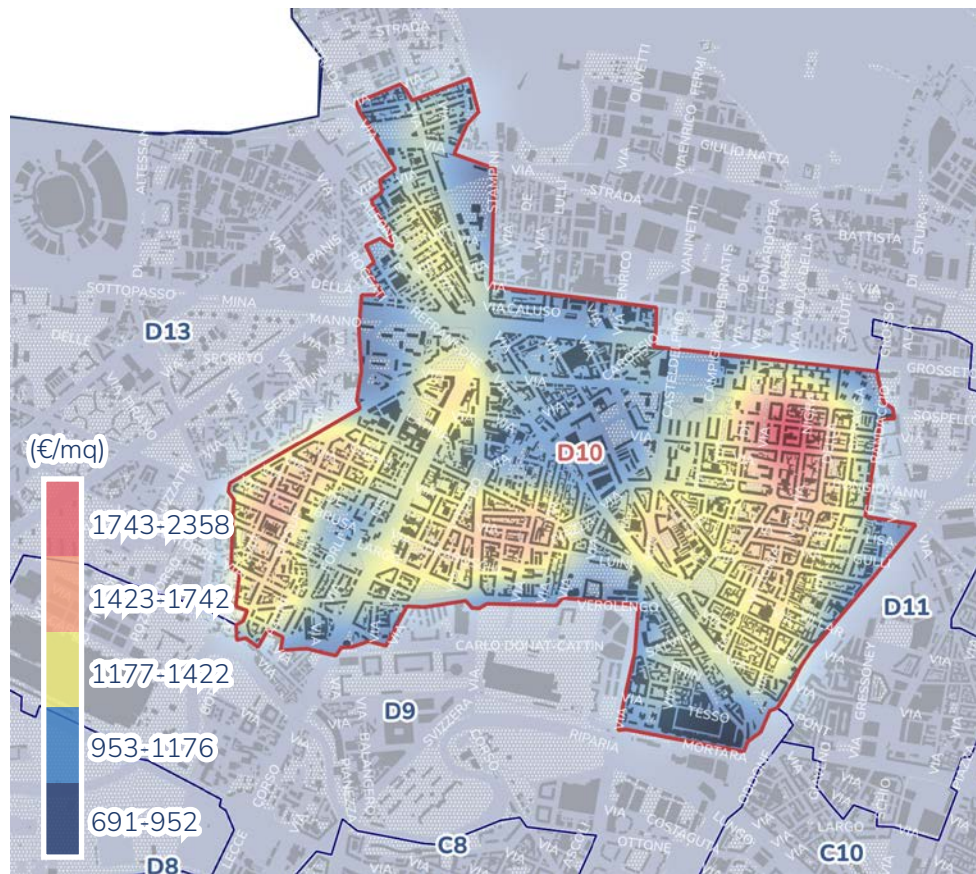
Valori di vendita al metro quadro

Fonte: OICT - Ricerche, dati Immobiliare.it, 2022



Valori di offerta al metro quadro

Fonte: OICT - Ricerche, dati Immobiliare.it, 2022



**-8%**  
DIFFERENZA  
TRA VALORE  
MEDIO DI  
OFFERTA E DI  
VENDITA

Ambito urbano di carattere ambientale e documentario caratterizzato da un tessuto edilizio eterogeneo per epoca di costruzione e stato di conservazione e dall'insediamento di industrie, molte delle quali in fase di riconversione. Nel 2010 è stata inaugurata la riqualificazione di Borgata Tesso (PISL - Programma Integrato di Sviluppo Locale) e via Stradella. È in previsione il completamento della riqualificazione dell'area industriale dismessa Veglio, previa bonifica, per il riuso di uno spazio da tempo inutilizzato e la realizzare di 58 alloggi di edilizia residenziale pubblica. Sono previste nuove costruzioni residenziali e ad uso ufficio, rotonde, piste ciclabili (in parte già realizzate) e nuove aree verdi.

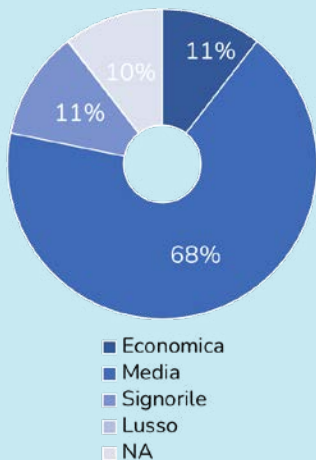
Statistiche descrittive (€/mq)

	Valore di vendita	Valore di offerta
Minimo	768	691
Medio	1319	1226
Massimo	2118	2358
Dev. St.	320	316
Mediana	1311	1180

Per approfondimenti sulla raccolta, elaborazione, analisi dei dati e interpretazione dei risultati si veda la nota metodologica.

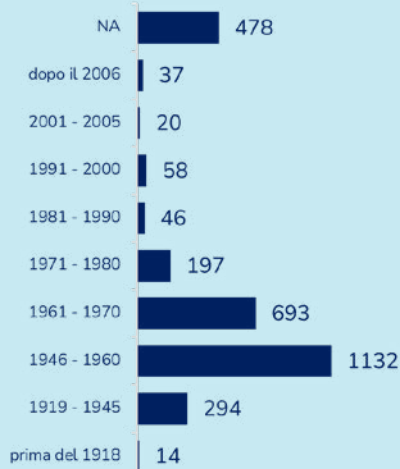
**Categoria edifici**

Fonte: OICT-Ricerche, dati Immobiliare.it, 2022



**Epoca di costruzione edifici**

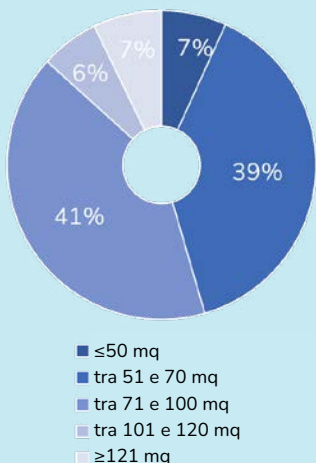
Fonte: OICT-Ricerche, dati Comune di Torino e ISTAT, 2011



**Il 68% del patrimonio edilizio è di tipo MEDIO ed è stato costruito negli anni 1946-60**

**Dimensione media appartamenti**

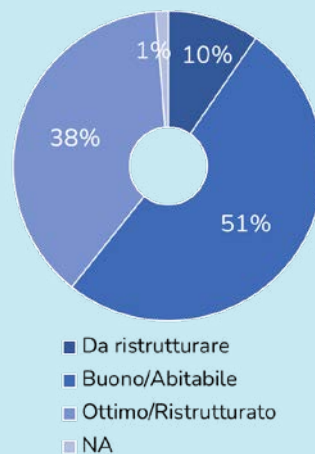
Fonte: OICT-Ricerche, dati Immobiliare.it, 2022



**Il 41% degli appartamenti è di dimensione MEDIO-GRANDE e il 51% è in un BUONO stato di conservazione**

**Stato di conservazione appartamenti**

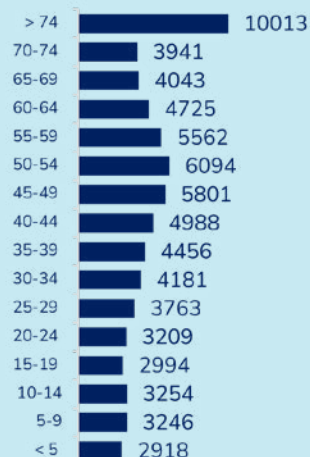
Fonte: OICT-Ricerche, dati Immobiliare.it, 2022



**IL 14% DEI CITTADINI È OVER 74 ANNI. IL 37% HA UN DIPLOMA O UNA QUALIFICA PROFESSIONALE.**

**Numero abitanti per fasce d'età**

Fonte: OICT-Ricerche, dati ISTAT, 2021



**Livello di istruzione**

Fonte: OICT-Ricerche, dati ISTAT, 2021



Per approfondimenti sulla raccolta, elaborazione, analisi dei dati e interpretazione dei risultati si veda la nota metodologica.