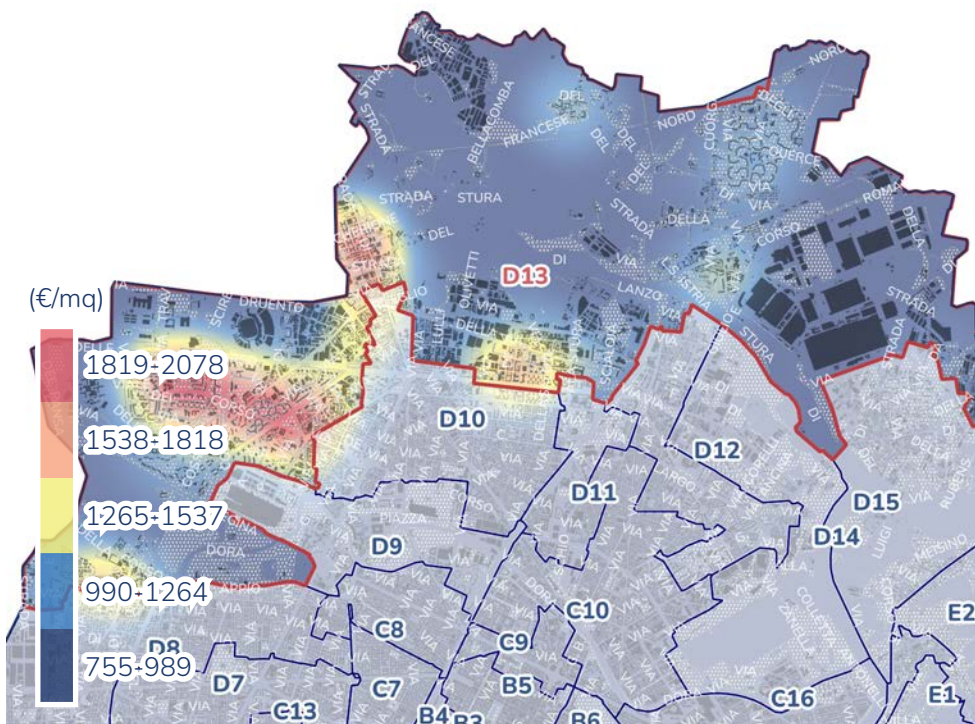


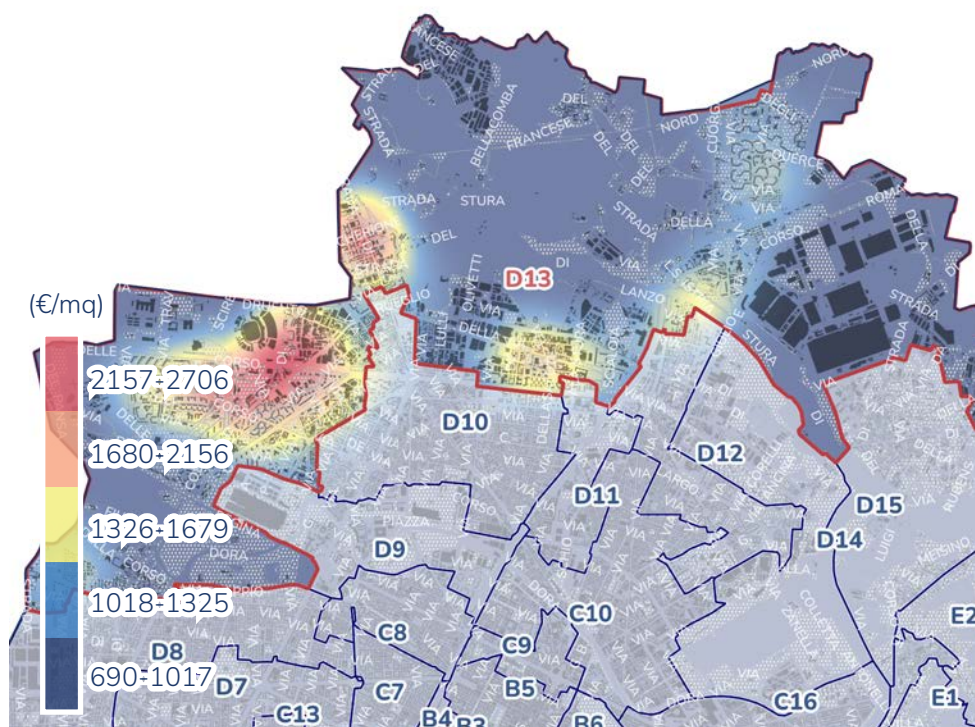
Valori di vendita al metro quadro

Fonte: OICT - Ricerche, dati Immobiliare.it, 2022



Valori di offerta al metro quadro

Fonte: OICT - Ricerche, dati Immobiliare.it, 2022



-4,70%
DIFFERENZA
TRA VALORE
MEDIO DI
OFFERTA E DI
VENDITA

Ambito urbano di carattere periferico, caratterizzato da un tessuto edilizio eterogeneo e discontinuo per attività insediate a carattere sia produttivo sia residenziale. Comprende vaste zone con forti presenze di edilizia residenziale pubblica (Vallette, Falchera), in generale connotate da una bassa qualità edilizio-ambientale. Nell'area Vallette sono previsti interventi di rigenerazione urbana per ridurre il degrado ed efficientare dal punto di vista energetico l'edilizia residenziale pubblica (progetto PinQUa-Programma Nazionale della Qualità dell'Abitare).

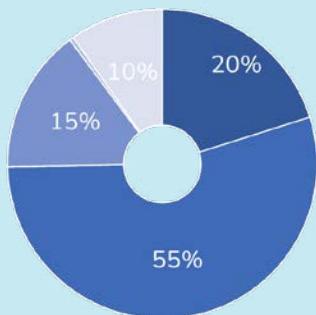
Statistiche descrittive (€/mq)

	Valore di vendita	Valore di offerta
Minimo	755	690
Medio	1319	1260
Massimo	2078	2706
Dev. St.	358	404
Mediana	1260	1164

Per approfondimenti sulla raccolta, elaborazione, analisi dei dati e interpretazione dei risultati si veda la nota metodologica.

Categoria edifici

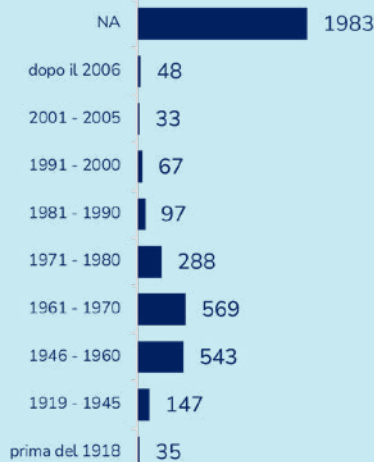
Fonte: OICT-Ricerche, dati Immobiliare.it, 2022



- Economica
- Media
- Signorile
- Lusso
- NA

Epoca di costruzione edifici

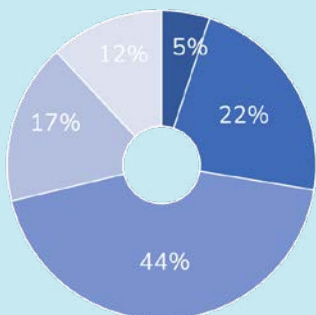
Fonte: OICT-Ricerche, dati Comune di Torino e ISTAT, 2011



Il 55% del patrimonio edilizio è di tipo MEDIO ed è stato costruito negli anni 1961-70

Dimensione media appartamenti

Fonte: OICT-Ricerche, dati Immobiliare.it, 2022

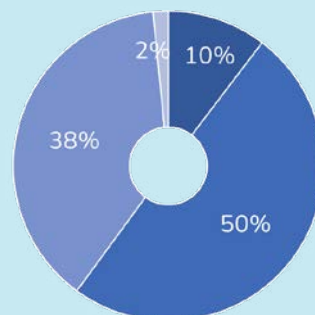


- ≤50 mq
- tra 51 e 70 mq
- tra 71 e 100 mq
- tra 101 e 120 mq
- ≥121 mq

Il 44% degli appartamenti è di dimensione MEDIO-GRANDE e il 50% è in un BUONO stato di conservazione

Stato di conservazione appartamenti

Fonte: OICT-Ricerche, dati Immobiliare.it, 2022

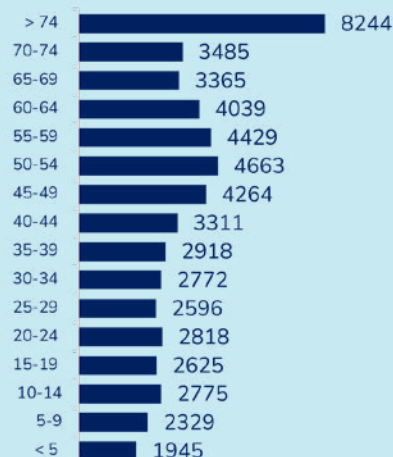


- Da ristrutturare
- Buono/Abitabile
- Ottimo/Ristrutturato
- NA

IL 15% DEI CITTADINI È OVER 74 ANNI. IL 35% HA UN DIPLOMA O UNA LICENZA MEDIA

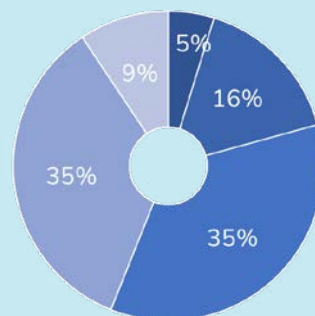
Numero abitanti per fasce d'età

Fonte: OICT-Ricerche, dati ISTAT, 2021



Livello di istruzione

Fonte: OICT-Ricerche, dati ISTAT, 2021



- Senza titolo di studio
- Licenza elementare
- Licenza media
- Diploma/Qualifiche professionali
- Titoli terziari di I o II livello e Dottorati

Per approfondimenti sulla raccolta, elaborazione, analisi dei dati e interpretazione dei risultati si veda la nota metodologica.