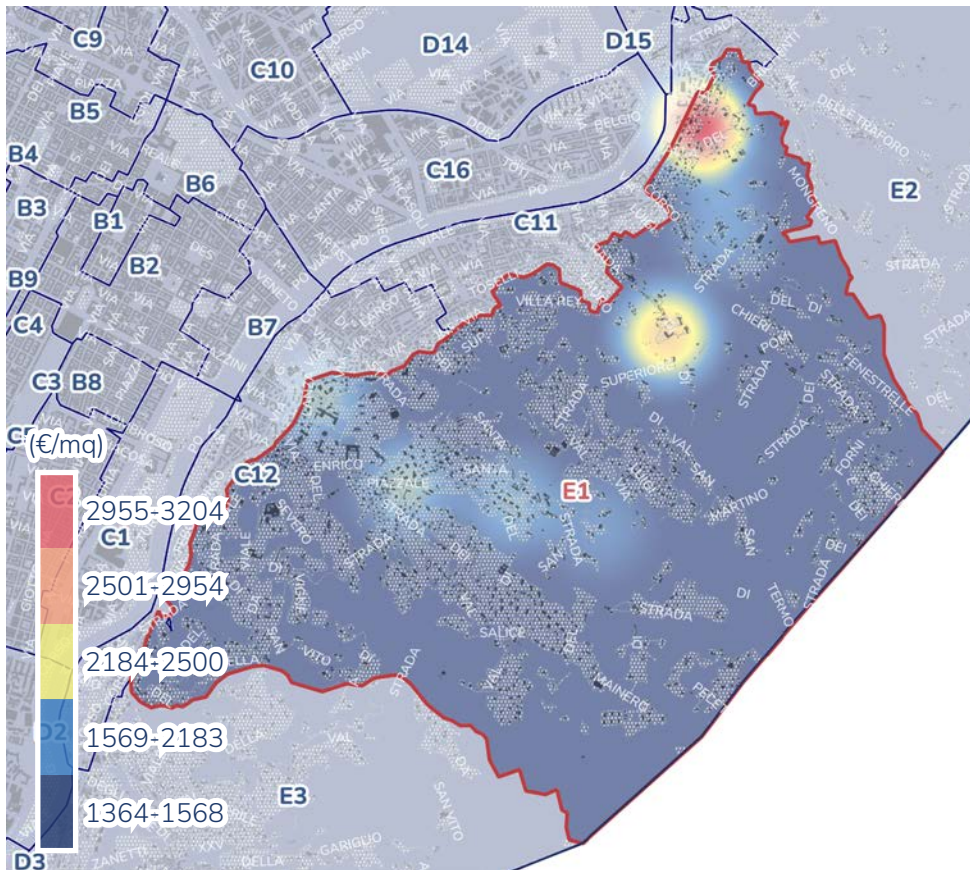


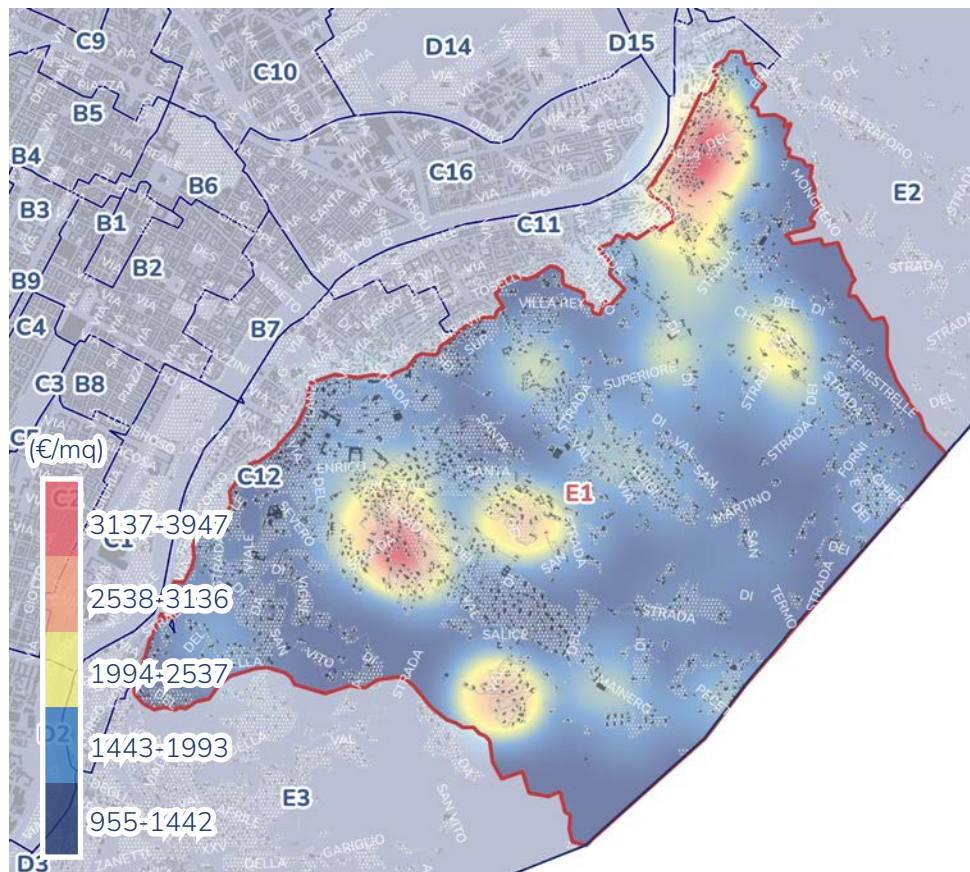
Valori di vendita al metro quadro

Fonte: OICT - Ricerche, dati Immobiliare.it, 2022



Valori di offerta al metro quadro

Fonte: OICT - Ricerche, dati Immobiliare.it, 2022



-6,60%
DIFFERENZA
TRA VALORE
MEDIO DI
OFFERTA E DI
VENDITA

Ambito di carattere storico architettonico che si caratterizza a livello morfologico per l'elevata qualità ambientale

e per la presenza di tipologie edilizie non intensive, con prevalenza di ville e villini. Caratterizzato dal complesso ambientale dei versanti solivi delle valli Val Salice e Val San Martino e dal nucleo minore di Reagle (nucleo di interesse storico di formazione rurale ampliato nella prima metà dell'Ottocento e costituito da aggregati a minuta lottizzazione con numerose riplasmazioni recenti): la parte più a est è caratterizzata dalla presenza di piccoli nuclei frazionari di formazione rurale (tetti), legati all'organizzazione agricola della conca.

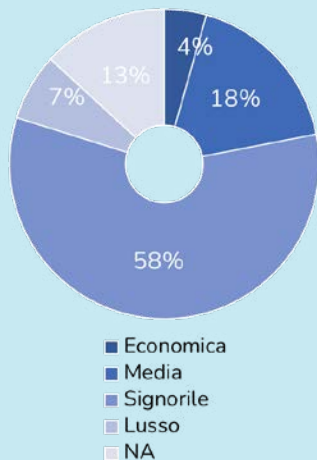
Statistiche descrittive (€/mq)

	Valore di vendita	Valore di offerta
Minimo	1364	955
Medio	2446	2294
Massimo	3204	3947
Dev. St.	607	684
Mediana	2500	2274

Per approfondimenti sulla raccolta, elaborazione, analisi dei dati e interpretazione dei risultati si veda la nota metodologica.

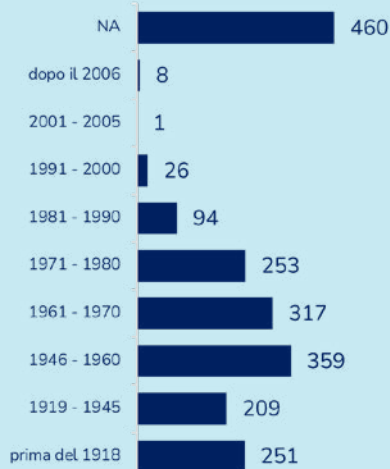
Categoria edifici

Fonte: OICT-Ricerche, dati Immobiliare.it, 2022



Epoca di costruzione edifici

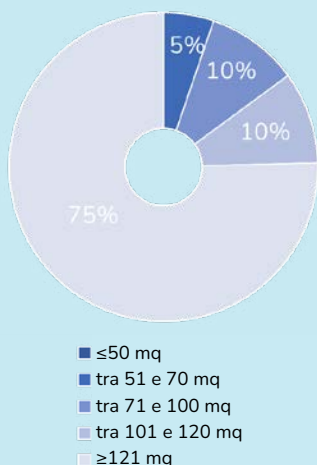
Fonte: OICT-Ricerche, dati Comune di Torino e ISTAT, 2011



Il 58% del patrimonio edilizio è di tipo SIGNORILE ed è stato costruito negli anni 1946-60

Dimensione media appartamenti

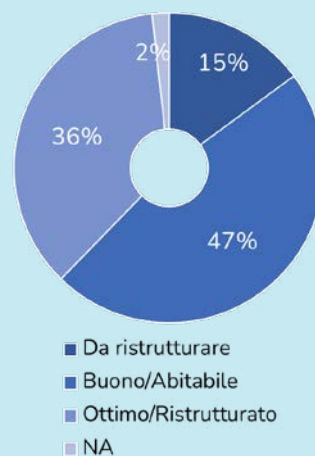
Fonte: OICT-Ricerche, dati Immobiliare.it, 2022



Il 75% degli appartamenti è di dimensione MOLTO GRANDE e il 47% è in un BUONO stato di conservazione

Stato di conservazione appartamenti

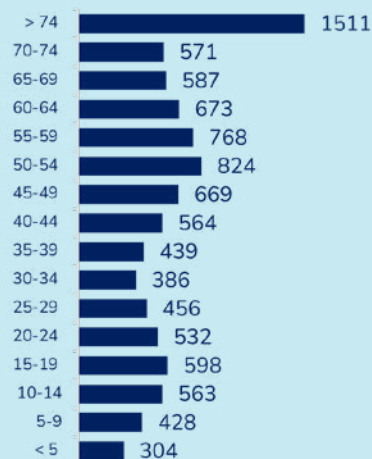
Fonte: OICT-Ricerche, dati Immobiliare.it, 2022



IL 15% DEI CITTADINI È OVER 74 ANNI. IL 37% HA UN TITOLO DI TERZO LIVELLO.

Numero abitanti per fasce d'età

Fonte: OICT-Ricerche, dati ISTAT, 2021



Livello di istruzione

Fonte: OICT-Ricerche, dati ISTAT, 2021

